

Het leven van de honingbij in een notedop...

Een bijenkolonie telt 1 koningin, 1000 darren en 60.000 werksters. In het zomerseizoen legt een bijenkoningin wel 2000 eitjes per dag. Onverstoorbaar legt ze het ene eitje na het andere op de bodem van een cel. Werkbijen voeden en verzorgen haar voortdurend.

Na een drietal dagen kruipt er een larve uit het ei. Ze wordt gevoed met bijenmelk, vloeibaar voedsel, afgescheiden door de voedersapklieren van jonge werksters.

Enkele dagen later verandert het dieet in bijenbrood, een mengsel van honing en stuifmeel. De larve groeit snel en spint zich na vier vervellingen in. Werkbijen sluiten de cel af met een waslaagje. Na een twaalftal dagen knaagt de volgroeide jonge bij zich naar buiten.



Honingbijvrouwtjes produceren in speciale klieren zustermelk voor het nageslacht.

De pasgeboren werksterbij gaat al meteen als poetsbij aan de slag. Ze moet de vrijgekomen cellen schoonmaken. Na enkel dagen wordt ze voedsterbij. In het begin geeft ze bijenbrood aan de oudere larven. Later ontwikkelen haar voedersapklieren en kan ze jonge larven bijenmelk geven. De wasklieren van de bij komen tot ontwikkeling tussen haar tiende en twintigste levensdag. Ze scheidt dan aan de onderkant van haar achterlijf wasplaatjes af. Vermengd met speeksel gebruikt ze die voor de opbouw van de wasraten.



Dar van een honingbij.

Vrouwtjes (zowel werksters als koninginnen) ontstaan uit bevruchte eieren, de grotere mannetjes uit onbevruchte. De lichaamsbouw van darren is volledig gericht op het goed kunnen vliegen en zien tijdens de bruidsvlucht van de koninginnen.

Alle werksters in een bijenkolonie zijn steriele vrouwtjes. Mannelijke bijen, de darren, worden enkel geproduceerd in de paartijd met als enige doel de bevruchting van de jonge koninginnen.



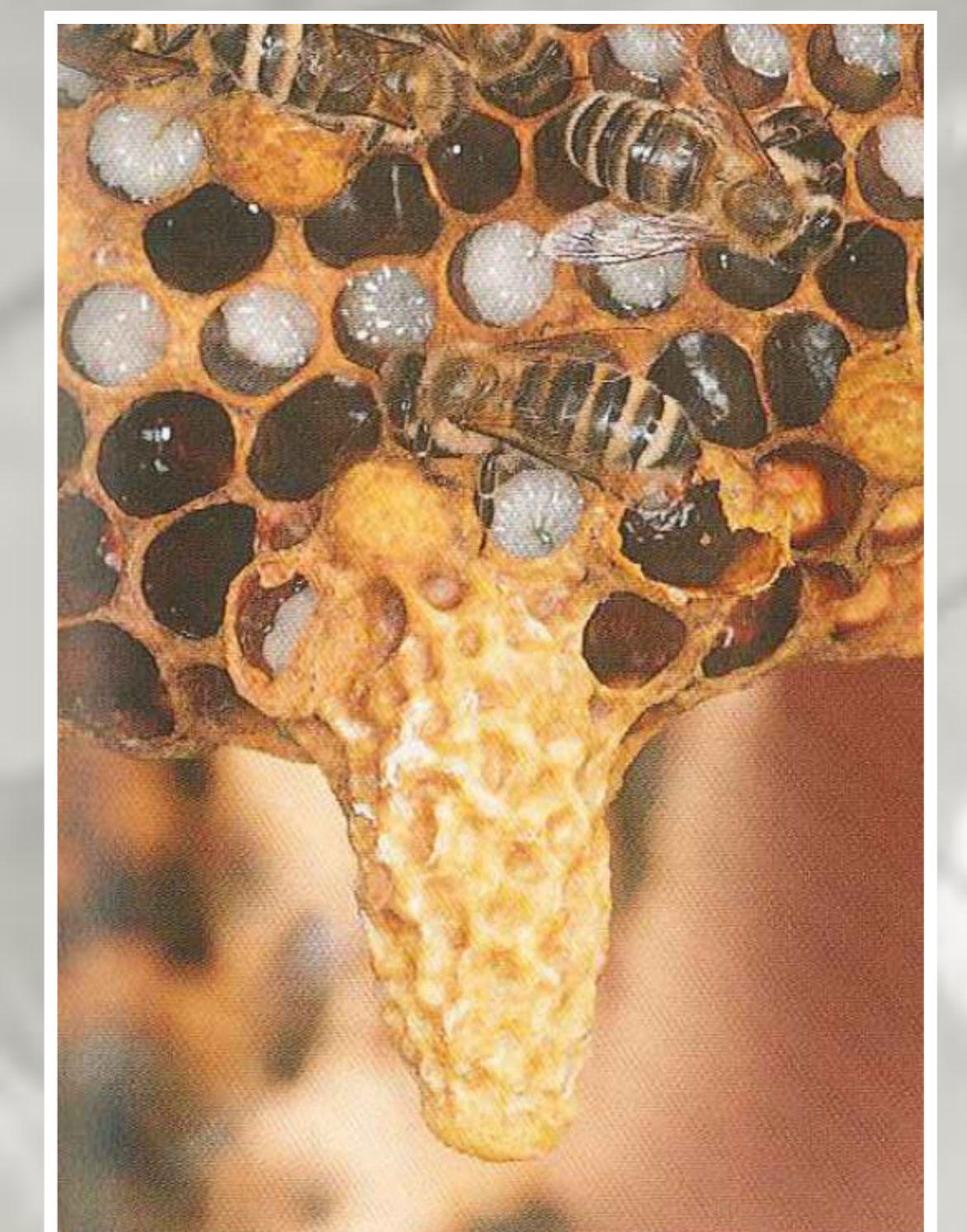
Als ze ongeveer 14 dagen oud is, ontpopt ze zich tot een echte bouwbij. Vanaf dag negentien staat ze in voor de bewaking en de verdediging van het nest. Ook maakt ze haar eerste verkenningsvluchten. In die periode neemt ze ook nectar over van de thuishomende haalbijen. Ze stopt die in honingcellen en met de kop drukt ze binnengebrachte stuifmeelkorrels aan in de voorraadcellen.



Een bijenvolk heeft slechts één koningin, die goed herkenbaar is aan haar lange achterlijf.

Honingbijen voeden hun koningin hun leven lang met Koninginnegelei en ze wordt door een groepje hofstaatbijen aandachtig in de gaten gehouden en verzorgd.

Jonge koninginnen worden slechts een keer in hun leven, tijdens hun bruidsvlucht, door een aantal darren bevrucht.



's Zomers brengen bijen met speciaal voedsel enkele jonge koninginnen groot die zich in speciaal gebouwde cellen, de koninginnencellen of moerdoppen ontwikkelen.

Na eenentwintig dagen sluit de werksterbij zich als haalbij aan bij de talrijke andere werksterbijen die van 's ochtends tot 's avonds nectar, stuifmeel, water en propolis binnenslepen. En op een dag geeft ook deze bij de geest. In het drukke zomerseizoen leeft een bij hooguit anderhalve maand. Als ze net voor de winter wordt geboren en mee overwintert, kan ze wel zeven maanden oud worden.